

DISTANZIALI | ACCIAIO

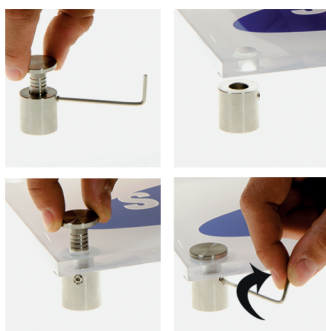
DISTANZIALI & FISSAGGI

Distanziale in acciaio

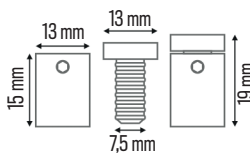
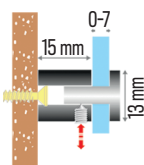
Distanziali in Acciaio "AISI 304". Consentono il montaggio di pannelli e targhe di diversi formati e spessori. Grazie alla chiusura laterale con brugola il distanziale è adatto per montaggi di sicurezza

/ Dettaglio prodotto

- Materiale in Acciaio "AISI 304"
- Chiusura a brugola (chiavino Key 2 mm non incluso)
- Colore Acciaio Spazzolato
- Formati disponibili 3
- Max spessore targa 12 mm
- Max distanza dalla parete 20 mm
- Imbustati singolarmente
- Viti e tasselli inclusi (4x30 mm)



ACCIAIO 1315
cod. 100482

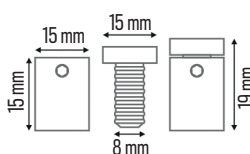
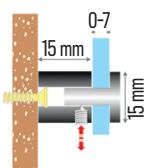


SPESSORE TARGA
← 0-7 mm →

BOX 4 PCS
cm 10x4,2x2 0,08 kg

CTN 400 PCS
cm 32x21x15 8,32 kg

ACCIAIO 1515
cod. 100483

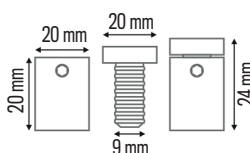
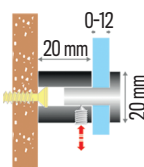


SPESSORE TARGA
← 0-7 mm →

BOX 4 PCS
cm 7x3,5x2 0,09 kg

CTN 400 PCS
cm 32x21x15 9,90 kg

ACCIAIO 2020
cod. 100484



SPESSORE TARGA
← 0-12 mm →

BOX 4 PCS
cm 9x4,7x2 0,09 kg

CTN 400 PCS
cm 32x21x15 9,90 kg

ALLEN KEY 2 mm



Chiavino esagonale 2 mm per distanziali
Allen Key 2mm for standoffs

cod. 103502 ~ ALLEN KEY 2mm